

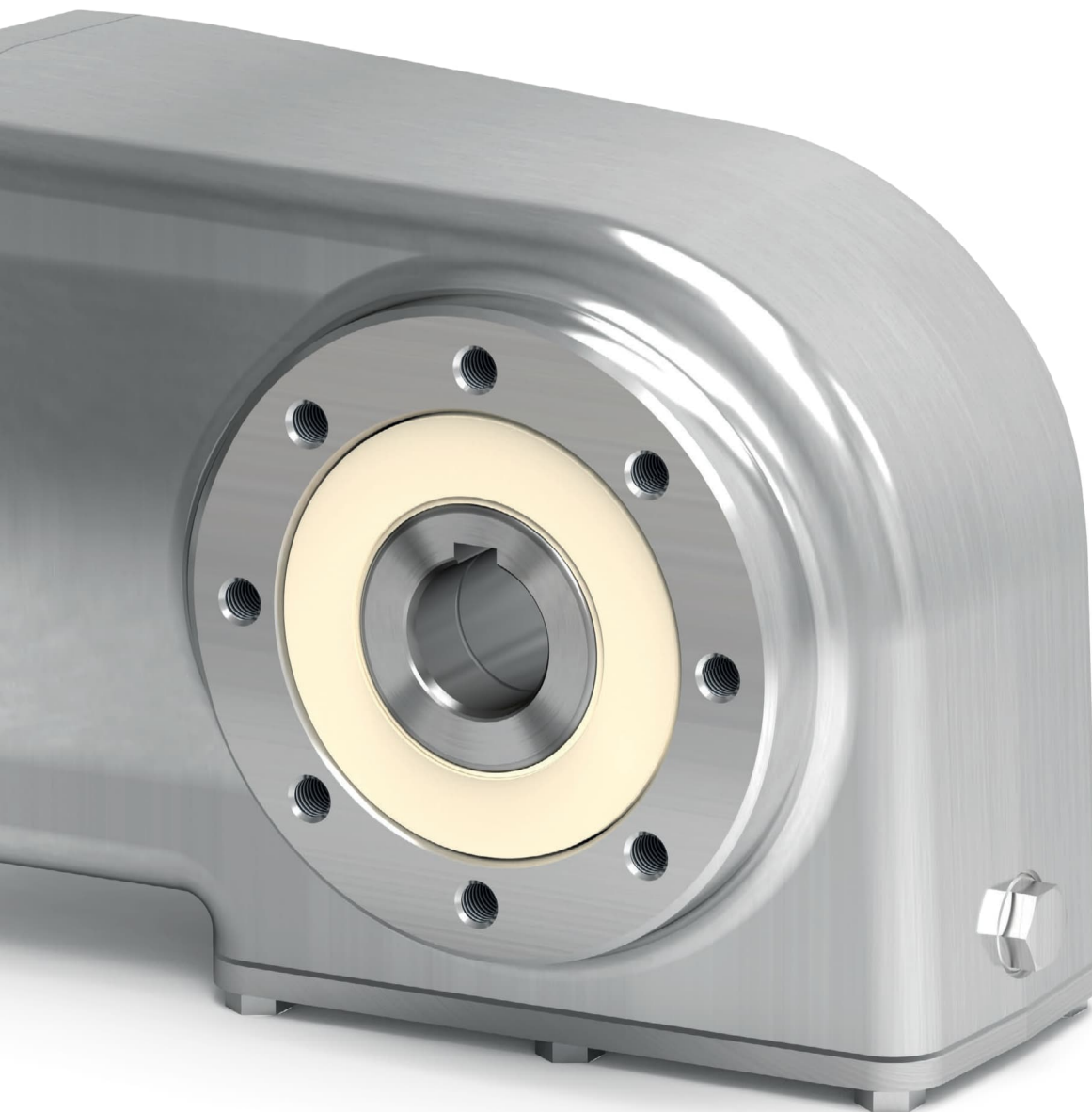
# WASHDOWN HYGIENIC



## STAINLESS STEEL BEVEL GEARBOXES

### The BVN Series

Smooth surface in stainless steel Aisi 316L  
Riduttore a coppia conica in Aisi 316L



#### Certification

*Certificazione*



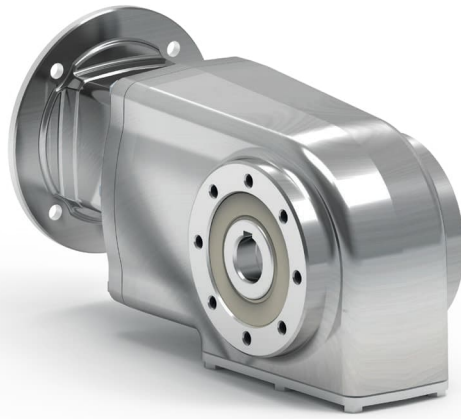
#### On request

*A richiesta*



**CLEAN-GEARTECH**

# The BVN Series Stainless steel helical bevel gearboxes



## The BVN Series

The best high efficiency solution for the resistance to corrosion. Suitable for all applications.  
It is a strong and clean helical bevel gear.  
Entirely in stainless steel with smooth surfaces for easy cleaning.  
Also available with stainless steel motor SPM series.

### La serie BVN

*La migliore soluzione ad alta efficienza per la resistenza alla corrosione. Adatto a tutte le applicazioni.  
Riduttore a coppia conica resistente e dal design pulito.  
Interamente in acciaio inox con superfici lisce per facilitare la pulizia.  
Disponibile anche con motore in acciaio inox, serie SPM.*

## BVN certification

Helical bevel gearboxes



On request  
A richiesta



Type Tipo	Torque Coppia	Input power Potenza in entrata	Hollow output shaft Albero cavo in uscita	
			Standard	On request
X42N	130 Nm	0.25 ÷ 1.5 kW	ø25 mm	ø20 mm
X43N	136 Nm	0.12 ÷ 0.37 kW	ø25 mm	ø20 mm
X62N	410 Nm	0.75 ÷ 4.0 kW	ø35 mm	ø30 mm
X63N	410 Nm	0.25 ÷ 1.1 kW	ø35 mm	ø30 mm
X73N	675 Nm	1.1 ÷ 4.0 kW	ø40 mm	-
X74N	675 Nm	0.25 ÷ 1.5 kW	ø40 mm	-

# THE BEST PROTECTION IN 316L

## Housing

Special high tech full stainless steel housing with accurate polished finishing and strong rigidity.

*Cassa speciale interamente in acciaio inox estremamente rigida e con finitura lucida accurata.*

## Input bore

Input bore is available for IEC and NEMA versions.

*Albero in entrata disponibile per versioni IEC e NEMA.*



## Options Coupling

Premium input coupling with direct mounting  
No settings - No screw.

*Giunto in entrata:  
Montaggio diretto - No settaggi - No viti.*



## Gears

Hardened and ground gears.

*Ingranaggi temprati e rettificati.*



## Output hollow shaft

Stainless steel hollow shaft in AISI 316L.

*Mozzo in acciaio inox 316L*



## Stainless steel hardware

Stainless steel output male shaft, protection cap, feet, screws and reaction arms.

*Albero maschio in uscita removibile, coperchietto di protezione, piedi, viteria e bracci di reazione in AISI 316L.*



## Viton seals

Single viton seal for harsh environment.

*Anelli di tenuta in viton per ambienti aggressivi.*



## Options Twin viton seals

Twin viton seals with stainless steel 316L shield for IP69k protection.

*Doppi anelli di tenuta in viton con schermo protettivo in acciaio inox AISI 316L per protezione IP69k.*



## STANDARD POLISHED FINISHING

*Finitura lucida standard*





## CLEAN-GEARTECH

Via Cordellina, 81, 36077 Altavilla Vicentina VI - ITALY  
Tel. +39 0444 1240920 - Fax +39 0444 1240921  
info@cleangeartech.com - www.cleangeartech.com

 **OverveldTechniek**

technik@overveldtechnik.com

